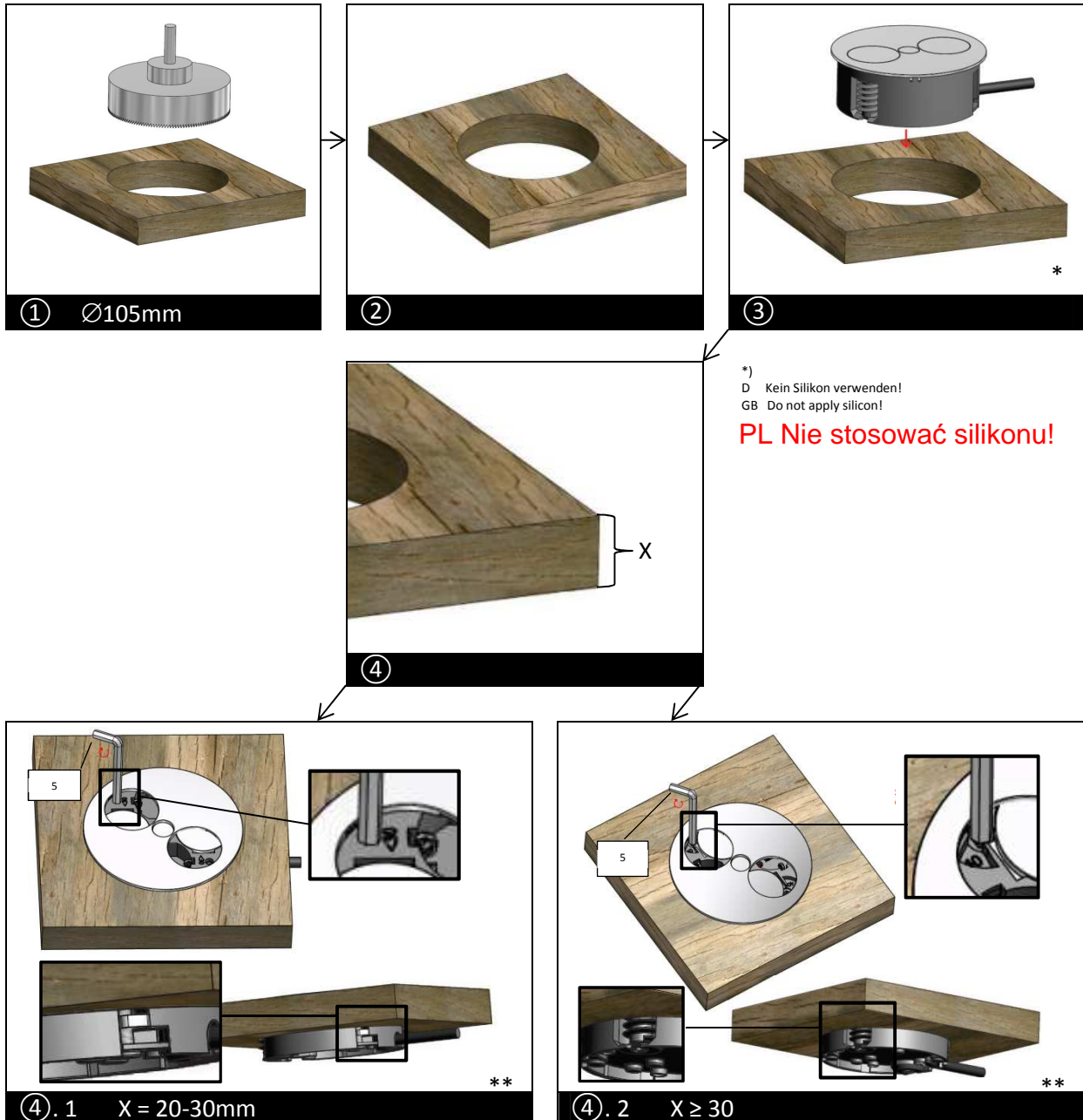


D Montageanleitung – Arbeitsplatte
 GB Assembly Instructions – Work surface installation
 PL Instrukcja montażu - instalacja w blacie



*)
 D Kein Silikon verwenden!
 GB Do not apply silicon!
 PL Nie stosować silikonu!

Achtung/Important/ UWAGA

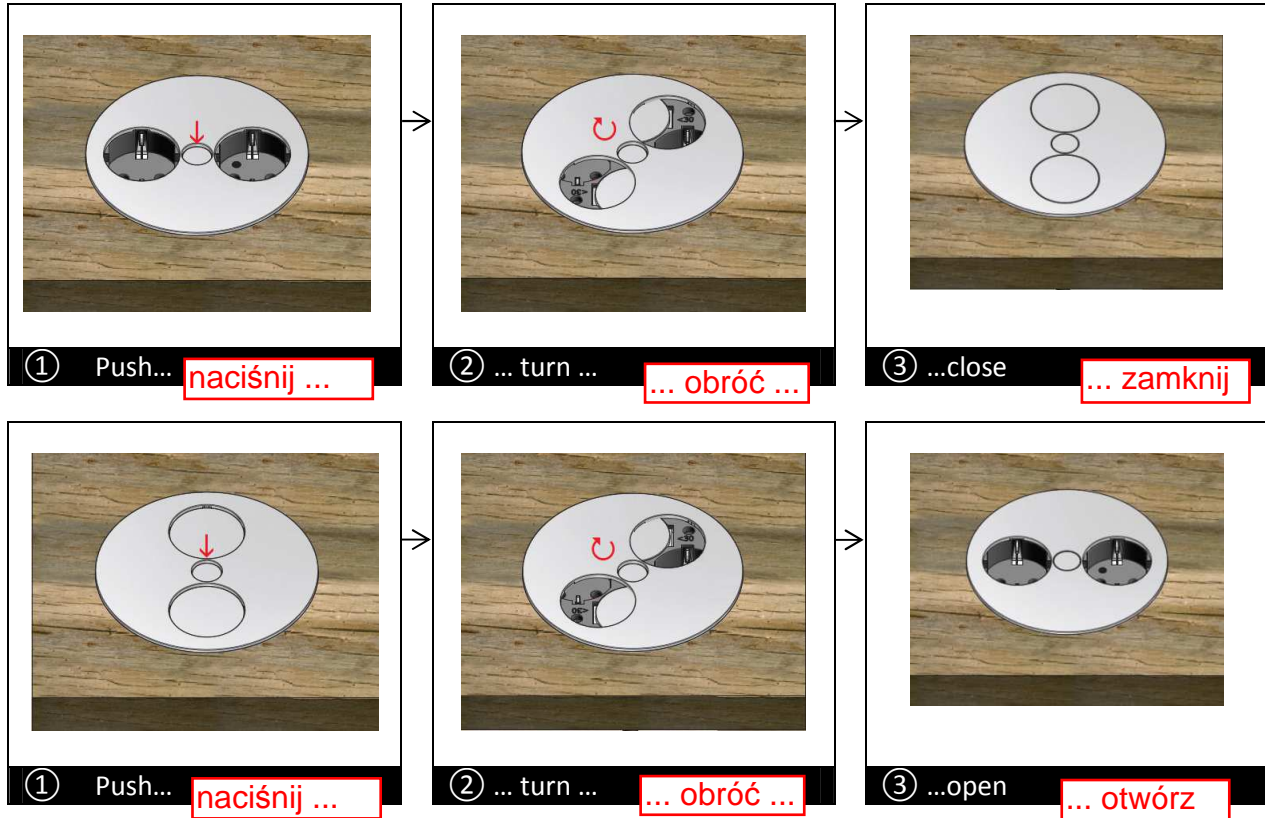
D Installationen im Hauptstromnetz dürfen nur von einer geschulten Elektrofachkraft vorgenommen werden!
 GB It is obligatory that any connection to the main electricity supply shall be made by a qualified electrician!

PL Wszystkie połączenia do sieci elektrycznej musi być wykonane przez wykwalifikowanego elektryka!

D Montageanleitung – Öffnen&Schließen

GB Assembly Instructions – Open&Close

PL Instrukcja montażu - otwórz i zamknij



Empfehlung/Recommendation/ **Zalecane**

D Im ungenutzten Zustand schließen.

GB Close if not in use.

PL **Jeśli nie używasz to zamknij**

Betrifft nur den deutschen Markt!/Note valid for German market only!/Valide pour marché allemande seulement!/ Respecto solo al mercado alemán!/Este valabil doar pentru piata de desfacere din Germania!

Hinweis!

Installation nur durch Personen mit einschlägigen elektrotechnischen Kenntnissen und Erfahrungen!*)

Durch eine unsachgemäße Installation gefährden Sie:

- Ihr eigenes Leben;
- Das Leben der Nutzer der elektrischen Anlage.

Mit einer unsachgemäßen Installation riskieren Sie schwere Sachschäden, z.B. durch Brand. Es droht für Sie die persönliche Haftung bei Personen- und Sachschäden.

Wenden Sie sich an einen Elektroinstallateur!

*) Für die Installation sind insbesondere folgende Fachkenntnisse erforderlich:

- Die anzuwendenden „5 Sicherheitsregeln“: Freischalten; gegen Wiedereinschalten sichern; Spannungsfreiheit – feststellen; Erden und Kurzschließen; benachbarte, unter Spannung stehende Teile abdecken oder abschranken;
- Auswahl des geeigneten Werkzeuges, der Messgeräte und ggf. der persönlichen Schutzausrüstung;
- Auswertung der Messergebnisse;
- Auswahl des Elektro-Installationsmaterials zur Sicherstellung der Abschaltbedingungen;
- IP-Schutzarten;
- Einbau des Elektroinstallationsmaterials;
- Art des Versorgungsnetzes (TN-System, IT-System, TT-System) und die daraus folgenden Anschlussbedingungen (klassische Nullung, Schutzerdung, erforderliche Zusatzmaßnahmen etc.)